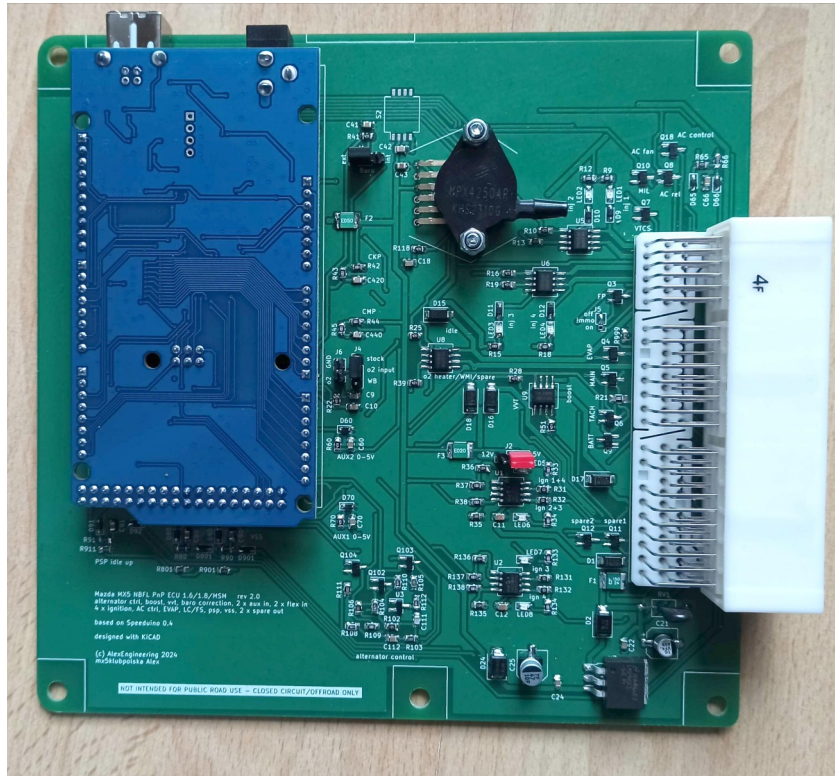


# Mazda MX-5 Nbf1 Speeduino PnP ECU v2

- przeznaczony do Mazda MX5 NBf1 2001-2005 1.6/110 lub 1.8vvt/146KM
- komplet z wgraną mapą startową do danego silnika, dokumentacją i akcesoriami
- instalacja w 15 minut
- montaż w obudowie oryginalnego sterownika 1.8nbf1 lub 1.6/1.8nb
- strojenie za pomocą pakietu **TunerStudio / MegaLogViewer HD**



## specyfikacja

- 4 wyjścia na wtryskiwacze
  - 4 wyjścia zapłonu. Obsługa seryjnego układu zapłonowego oraz COPs w pół- i pełnej sekwencji
  - wyjścia wysokoprądowe do sterowania doładowaniem, zaworem wolnych obrotów oraz dwa dodatkowe (zmiennie fazy rozrządu oraz np. wtrysk metanolu, nitro)
  - wyjścia średnioprądowe (0.5A max): pompa paliwa, wentylator, obrotomierz, odsysanie oparów paliwa, VICS, 2 wyjścia dodatkowe
  - wbudowany MAPsensor 2.5bar, opcjonalny czujnik Baro
  - sterowanie alternatorem oraz kontrolką ładowania
  - obsługa seryjnej sondy lambda albo opcjonalnie szerokopasmowej LSU4.9 poprzez zewnętrzny kontroler
  - wejścia dodatkowe: idle up (PSP), sprzęgło (launch control/flat shift), czujnik VSS, 2 x analog 0-5V (ciśnienie oleju i paliwa)
  - 2 wejścia cyfrowe FLEX (aktywowane zwieraniem do masy) np. do przełączania map paliwa i zapłonu, FlexFuel (E85)
  - sterowanie klimatyzacją (programowe)
  - opcja Bluetooth (serial0), obudowa (wydruk 3D)
- **UWAGA! 1. Produkt nie jest przeznaczony do użytku na drogach publicznych**
  - **2. użytek i wszelkie modyfikacje nastaw robisz na własną odpowiedzialność**