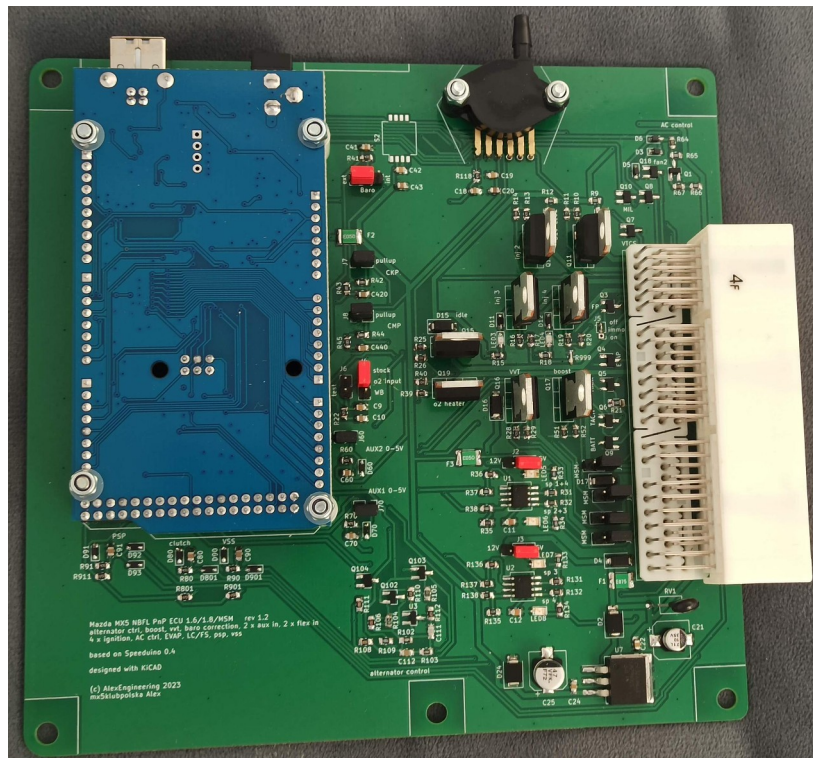


# sterownik Speeduino PnP Mazda MX-5 NBfl

- przeznaczony do Mazda MX5 NBfl 2001-2005 1.6/110 lub 1.8/146KM
- komplet z wgraną mapą startową do danego silnika, dokumentacją i akcesoriami
- montaż w obudowie oryginalnego sterownika 1.8nbfl lub 1.6/1.8nb
- strojenie za pomocą pakietu **TunerStudio**



## specyfikacja

- 4 wyjścia na wtryskiwacze
- 4 wyjścia zapłonu. Obsługa seryjnego układu zapłonowego oraz COPs w pół- i pełnej sekwencji
- wyjścia wysokoprądowe do sterowania doładowaniem, zaworem wolnych obrotów oraz dwa dodatkowe (zmiennie fazy rozrządu oraz np. wtrysk metanolu, nitro)
- wyjścia średnioprądowe (0.5A max): pompa paliwa, wentylator, obrotomierz, odsysanie oparów paliwa, VICS
- wbudowany MAPsensor 2.5bar, opcjonalny czujnik Baro
- sterowanie alternatorem oraz kontrolką ładowania
- obsługa seryjnej sondy lambda albo szerokopasmowej z zewnętrznego kontrolera przez wejście 0-5V
- wejścia dodatkowe: idle up (PSP), sprzęgło (launch control/flat shift), czujnik VSS, 2 x analog 0-5V (ciśnienie oleju i paliwa)
- 2 wejścia cyfrowe FLEX (aktywowane zwieraniem do masy) np. do przełączania map paliwa i zapłonu
- sterowanie klimatyzacją (programowe)
- opcja Bluetooth (serial0)

***UWAGA! 1. Produkt nie jest przeznaczony do użytku na drogach publicznych  
2. użytek i wszelkie modyfikacje nastaw robisz na własną odpowiedzialność***