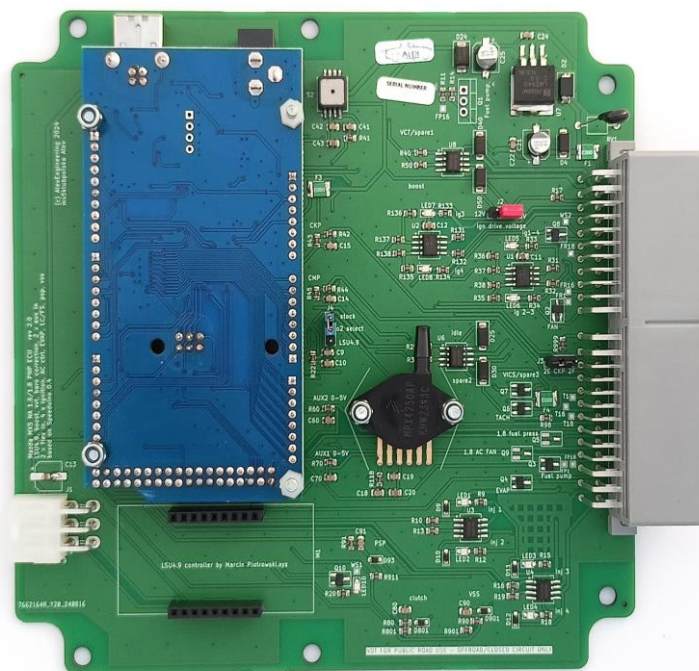


Sterownik Speeduino PnP Mazda MX5 NA v2

- przeznaczony do Mazda MX5 NA 1989-1997 1.6 115 lub 90KM oraz 1.8 1993-1994
- komplet z wgraną mapą startową do danego silnika, dokumentacją i akcesoriami
- montaż w obudowie oryginalnego sterownika
- strojenie za pomocą pakietu **TunerStudio**



specyfikacja

- 4 wyjścia na wtryskiwacze
- 4 wyjścia zapłonu, obsługa seryjnego układu zapłonowego oraz COPs w pół- i pełnej sekwencji
- wyjścia wysokoprądowe do sterowania pompą paliwa, doładowaniem oraz dodatkowe (np. zmienne fazy rozrządu, wtrysk metanolu, nitro)
- wyjścia średnioprądowe (0.5A max): wentylator, obrotomierz, odsysanie oparów paliwa
- wbudowany czujnik Baro oraz MAPsensor 2.5bar
- obsługa seryjnej sondy lambda albo opcjonalnie szerokopasmowej LSU4.9
- obsługa potencjometrycznego czujnika położenia przepustnicy TPS
- wejścia dodatkowe: idle up (PSP), clutch (launch control/flat shift), VSS, 2 x analog 0-5V (ciśnienie oleju i paliwa)
- 2 wejścia cyfrowe FLEX (aktywowane zwieraniem do masy) np. do przełączania map paliwa i zapłonu
- sterowanie klimatyzacją (programowe)
- opcje: Bluetooth (serial 0), wewnętrzny moduł kontrolera LSU4.9 z wiązką

UWAGA! 1. Produkt nie jest przeznaczony do użytku na drogach publicznych
2. użytek i wszelkie modyfikacje nastaw robisz na własną odpowiedzialność